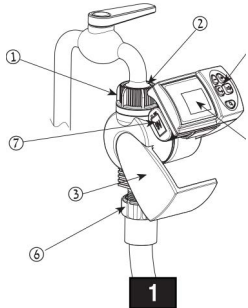


1. Introducción

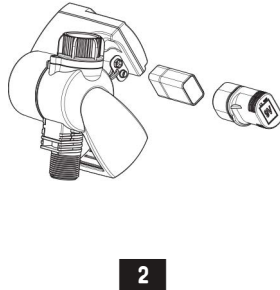
HOSE END TIMER

1. Racor de empalme para grifo.
2. Filtro interior.
3. Base del programador.
4. Pantalla.
5. Teclas de programación y de arranque.
6. Racor (atornillamiento exterior) al tubo de riego.
7. Compartimento de la batería.



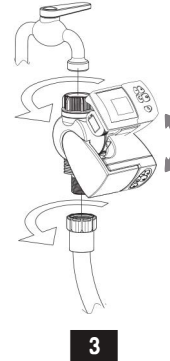
2. Instalación de la batería

1. Tenga el programador con el compartimento de la batería orientado hacia usted y quite la tapa del compartimento tirando.
2. Conecte una batería alcalina de 9V al conector de la batería.
3. Coloque nuevamente la tapa del compartimento de la batería.
4. Atención: al cambiar la batería, asegúrese de que el compartimento de la batería esté seco.



3. Instalación del programador

1. Asegúrese de que el filtro y la junta estén en su sitio.
2. Atornille el racor al grifo (cierre solamente manual, sin ninguna herramienta).
3. Conecte el tubo de riego a la extremidad inferior del programador con un racor adecuado.



4. Programación del programador

En este párrafo se va a presentar un programa de riego. Se pueden cambiar los datos del ejemplo y adecuarlos al programa de riego deseado. El programador se programa con 4 teclas:

- ⓐ Tecla "fase de programación" – elije el parámetro de programación deseado (por ejemplo – duración de riego).
- ➡ Tecla de selección – elije el dato que se quiere ajustar (por ejemplo - hora, minuto, etc.). Se puede ajustar el dato sólo cuando está parpadeando.
- + Tecla "Aumentar" - Aumenta el valor del dato elegido (por ejemplo añade una hora).
- Tecla "Disminuir" - Disminuye el valor del dato elegido (por ejemplo quita una hora).

El programador vuelve siempre a la pantalla principal ("reloj") si no se efectúa ninguna operación.

Si uno de los valores para de parpadear antes que haya terminado el ajuste, pulse la tecla para continuar la operación.

Riego de urgencia:

Si ha colocado una batería sin pulsar ninguna tecla durante 10 minutos, la pantalla parpadeará todo el tiempo y después accionará el riego por 5 minutos cada 24 horas.

Ajuste de la hora y de la fecha actuales

Para que el programador pueda accionar el sistema de riego en los momentos deseados, hay que ajustar la hora y la fecha actuales.

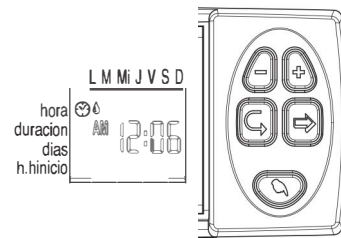
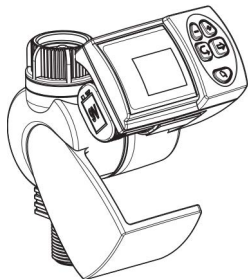
Configuración de un programa de riego semanal

Suponemos que se quiera configurar el programador de riego para que abra el grifo 3 veces al día, a las 8:00 de la mañana, a la 1:00 de la tarde y a las 7:00 de la tarde, durante 10 minutos cada vez, el martes y el viernes.

Programación de la duración de riego:

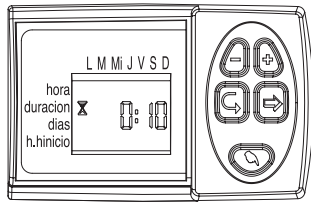
1. Pulse la tecla ⓐ hasta que aparezca ☒ al lado de las palabras "Duración de riego". El valor de la hora parpadeará.
2. Deje el valor de la hora a cero "0".
3. Pulse la tecla ➡. El valor de los minutos parpadeará.
4. Pulse la tecla + o - hasta que aparezca el valor 10.

Programador de riego Manual de usuario



Programación de los días de riego:

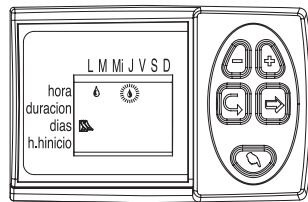
1. Pulse la tecla hasta que aparezca al lado de las palabras "Días de riego". Si es la primera programación del programador, la palabra OFF parpadeará en la pantalla.
2. Pulse la tecla . Una gota aparecerá debajo de Domingo en la parte superior de la pantalla. Pulsando la tecla coloque la gota debajo de Martes y pulse la tecla . La gota debajo de Martes dejará de parpadear y otra gota parpadeará debajo de Miércoles. Con coloque la gota debajo de Viernes y pulse la tecla .



8

Programación de la hora de inicio de riego:

1. Pulse la tecla hasta que aparezca START I al lado de las palabras "Hora de inicio". Si es la primera programación del programador, la palabra OFF parpadeará en la pantalla. Pulse la tecla o . El valor de la hora parpadeará.
2. Con o ajuste la hora de inicio a las 8:00 de la mañana – AM. Repita la operación para ajustar la hora del segundo arranque START II a las 1:00 de la tarde – PM. Ajuste la hora del tercer inicio START III a las 7:00 de la tarde – PM.
3. Pulse la tecla . La pantalla mostrará START IV. Pulse la tecla . El valor de la hora parpadeará. Pulse la tecla o hasta que aparezca la palabra OFF en la pantalla. La cuarta abertura está anulada.

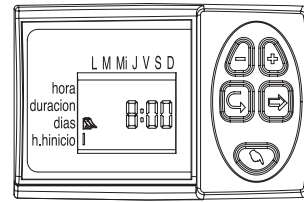


9

Activación digital manual:

1. Esta operación abre inmediatamente el grifo durante el tiempo de riego previsto en el programa. El grifo se cerrará automáticamente al acabar el tiempo de riego previsto. Atención: el programa establecido originalmente sigue ejecutándose según los tiempos previstos. No se puede realizar esta operación cuando la pantalla parpadea.

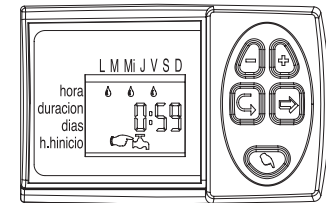
Activación: pulse la tecla . Al lado de la palabra "manual" aparecerá y debajo se mostrará . En la pantalla se mostrarán los días de la semana y la duración del riego previstos en el programa de riego. El programa se ejecutará mostrando la "cuenta atrás" de la duración de riego (Esta pantalla aparece también durante el riego automático cuando el grifo está abierto).



10

Fin del riego: pulse otra vez la tecla . Los iconos del grifo y de la mano desaparecerán de la pantalla. El grifo se cerrará.

- Si la duración de riego es cero (0:00), no habrá riego.
- No se puede activar el riego manual mientras se programa el programador (un valor parpadea).



11

Icono parpadeante de nueva batería :

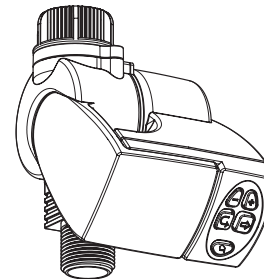
Cuando la batería se debilita, en la pantalla aparece un icono de batería parpadeante: . En este caso, en la batería aún queda un poco de energía para la activación del grifo, pero hay que reemplazarla cuanto antes. Si no se reemplaza la batería, el programador abrirá el grifo sólo 8 veces más y después interrumpirá sus funciones y mostrará OFF. Se puede reemplazar la batería en 30 segundos sin perder la programación.

Valores que faltan en el programa de riego:

Si en la pantalla se muestra NO PRO6 (sólo en el programa digital manual), eso significa que la duración de riego no ha sido ajustada.

5. Mantenimiento

- a) Retire la batería si el programador no es utilizado por un período prolongado.
- b) Limpie el filtro interior una vez cada algunos meses (según la pureza del agua y la frecuencia de uso). Un filtro que no está limpio puede causar daños.
- c) En las normales condiciones de uso, la batería es suficiente por lo menos por un año.
- d) La presión del agua aconsejada es de 1-8 atm (bar). Si se necesita un regulador de presión, hay que instalarlo antes del programador.



12

13

14

15